



PYLAC

PAINT FOR PROFESSIONALS *pro*

สีสำหรับเพื่อคุณภาพงานอย่างมืออาชีพ



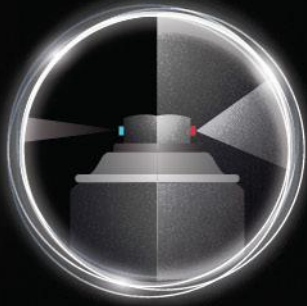
เขามาชาวนาน
กลบสนิท
สีไม่ซีด
หัวพ่น 2 รูปแบบ

日本ペイント



PYLAC

PAINT FOR PROFESSIONALS *pro*

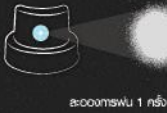


DURABLE ใช้งานยาวนาน ทนทานต่อแสงแดด
ทดสอบมาตรฐานความทนทานต่อสภาวะอากาศ แล้วพบว่าฟิล์มสีทนทานต่อแสงแดด ไม่ซีดจาง ยาวนาน 2 เท่าของสีสเปร์ยทั่วไป

CUSTOMIZED CAP หัวฉีด 2 รูปแบบ
ตอบโจทย์ทุกการใช้งาน

■ หัวพ่น สีดำ Universal Black

ให้รูปแบบการพ่นลักษณะดวงกลม พุ่งตรง ความกว้างขนาด 4 ซม. (ที่ความห่างในการพ่น 20 ซม.) เหมาะสำหรับเก็บงาน หรือพ่นชิ้นงานขนาดเล็ก สดโอกาสการสูญเสียเนื้อสีจากการพ่น โดยไม่จำเป็น



ระดมการพ่น 1 ครั้ง



ฟิล์มสี

■ หัวพ่น สีขาว Turbo Fan

ให้รูปแบบการพ่นลักษณะแบน กระจายวงกว้าง ขนาด 5 ซม. (ที่ความห่างในการพ่น 20 ซม.) เหมาะสำหรับชิ้นงานใหญ่ที่ต้องการพ่นให้เต็มพื้นที่ด้วยความรวดเร็ว ครอบคลุมทั่วถึงทั้งแนวตั้งและแนวนอน

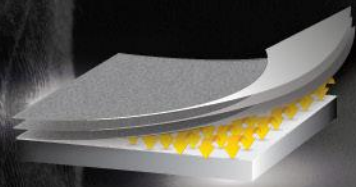
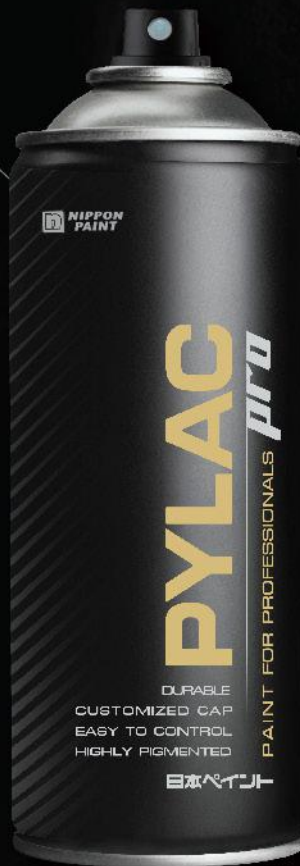


ระดมการพ่น 1 ครั้ง



ฟิล์มสี

*ทั้งนี้ขนาดความกว้างจะเปลี่ยนแปลงได้ ขึ้นอยู่กับระยะห่างในการพ่น



HIGHLY PIGMENTED ทนสนิม ปัดงานไว
ประสิทธิภาพ ประหยัดเวลา เพราะเนื้อสีมาก จึงช่วยกลบผิว ได้ดีกว่าสีสเปร์ยทั่วไปกว่า 100 ไมครอน โดยไม่ต้องพ่นซ้ำหลายเที่ยว



EASY TO CONTROL ควบคุมง่าย สีสันเยี่ยม

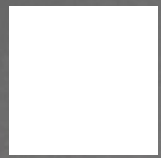
ตัวองค์ประกอบภายใน ได้แก่ หัวพ่น วาล์ว เนื้อสี และแก๊ส ที่ออกแบบมาอย่างลงตัว ช่วยควบคุมให้เนื้อสีเนียนสม่ำเสมอ ไม่เป็นเม็ด และไม่เยิ้ม เหมาะกับระยะพ่นมาตรฐาน ที่ประมาณ 20-30 ซม.

TWILIGHTS

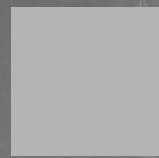
สีพรีเมียมเพื่อคุณภาพงานอย่างมืออาชีพ



P-01 CLEAR
สีเคลือบใส



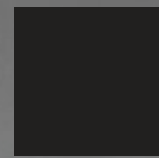
P-02 WHITE



P-03 SILVER SPARKS

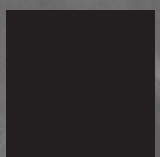


P-04 KNOCKOUT

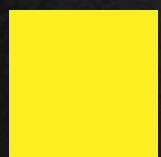


P-05 FLAT BLACK

BEST SELLER



P-06 BLACK



P-07 DANDELION
PANTONE 102C



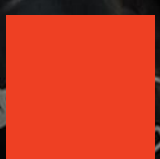
P-08 ABSOLUTE YELLOW
PANTONE 129C



P-09 VIVACIOUS
PANTONE 7549C



P-10 MANDARIN
PANTONE 021C



P-11 ORANGE SPARKS



P-12 SPICY RED



P-13 RED OXIDE



P-14 MAROON
PANTONE 7538C



P-15 REFRESH
PANTONE 369C



P-16 GREENWAY



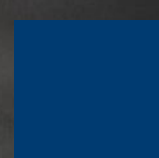
P-17 GOING GREEN



P-18 BABY BLUE
PANTONE 2915C



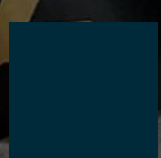
P-19 MEMORY
PANTONE 2545C



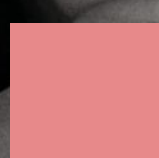
P-20 SUPERSONIC
PANTONE 301C



P-21 THE OCEAN



P-22 SOUL BLUE
PANTONE 2965C



P-23 LIGHT CORAL



P-24 LIKE A PRINCESS
PANTONE 218C



P-25 DISCO NIGHT
PANTONE 7670C



P-26 WITCHES
PANTONE 261C



P-27 TENDER



P-28 SEPTEMBER GREY



P-29 IRON
PANTONE 430C



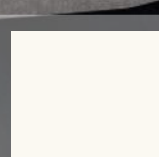
P-30 GRANITE ROCK



P-31 REAL STEEL

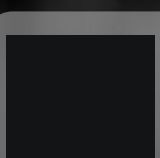


P-32 SURFACER GREY PRIMER
สองพื้นกั้นสีเป็นเทาสำหรับทาสี

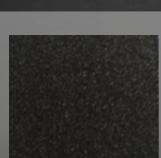


P-33 FLAT WHITE PRIMER
สองพื้นขาวก่อนลงเฉดสีอ่อน

PRIMER



P-34 METALLIC NIGHT

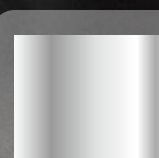


P-35 STARDUST



P-36 PRECIOUS GOLD

METALLIC



P-37 CHROME

CHROME



พ่นสีอย่างไรให้ฟิล์มสีที่ทนทานและเงางาม ?

- ฟิล์มสีที่เริ่ม ไม้ขาวพืด อากาศถ่ายเทสะดวก
- หลีกเลี่ยงการพ่นสีในวันที่อากาศชื้น
- นำชิ้นงานไปตากแดดก่อนพ่นสี จะช่วยลดการดูดความชื้นของเนื้อสี

- เพื่อความทนทานสูงสุดของฟิล์มสี แนะนำให้พ่นสีเคลือบเงาใส P-01 CLEAR สอนสุดท้าย
- ก่อนใช้งานจริง ควรรอให้ฟิล์มสีแห้งอย่างน้อย 3 ชั่วโมง ที่อุณหภูมิไม่ต่ำกว่า 30 °C



พ่นสีอย่างไรให้สีกลมสวย ปิดงานไว ?

- ทากพื้นผิวเดิมเป็นสีเดิม และต้องการพ่นทับด้วยสีอ่อน เช่น โทนสีขาวครีม และเหลือง แนะนำให้พ่นด้วยรองพื้นขาวเบอร์ P-33 Flat White Primer ที่ทำการกลมตัวสูงก่อน จะช่วยประหยัดจำนวนเที่ยวของการพ่นสีที่หนา ทั้งยังเป็น การเพิ่มความแข็งแรงของฟิล์มสีอีกด้วย

- สำหรับพื้นผิวเหล็ก แนะนำให้พ่นรองพื้นกันสนิมเทา P-32 Surfacor Grey Primer ก่อนเพื่อประสิทธิภาพการป้องกันสนิมที่สูงที่สุด



พ่นสีอย่างไรไม่ให้สีเยิ้ม ?

- ควรเตรียมพื้นผิวโดยใช้กระดาษทรายขัดชิ้นงานก่อน หากมีสนิมหรือฟิล์มสีเดิมต้องขัดออกให้หลุดจนหมด เพื่อเตรียมการยึดเกาะของฟิล์มสี
- ใช้ตัวช่วยกันเยิ้ม (สำหรับเหล็ก) หรือล้างด้วยน้ำสบู่ (สำหรับพลาสติก) แล้วเช็ดพื้นผิวให้แห้งสนิทก่อนพ่นสี

- ไม่ควรพ่นใกล้เกินกว่า 20 ซม. เนื่องจากอาจทำให้เกิดการเยิ้ม
- การพ่นสี ขึ้นอยู่กับปัจจัยอื่น ๆ อีก เช่น น้ำหนักในการกดหัวพ่น ทิศทางลม ความเร็วในการเดินมือ และความกดตัวของแต่ละบุคคล จึงแนะนำให้ทดลองพ่นบนวัสดุชิ้นก่อนที่จะพ่นชิ้นงานจริง



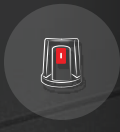
หัวพ่นสำคัญต่องานพ่นสีอย่างไร ?

- สำหรับชิ้นงานขนาดเล็ก เช่น โครงเหล็ก ควรใช้หัวพ่น **Universal Black** เพื่อไม่ให้บดสีของเนื้อสีได้ยิบจำป็น



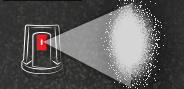
- แนะนำให้ใช้ทาบทวย่น เพื่อป้องกันละอองสีบดสีกับบริเวณที่ไม่ต้องการพ่นสี นอกจากนั้นทาบทวย่นจะช่วยให้ขอบของงานสีมีเส้นคมชัด และสวยงามอย่างมืออาชีพ
- ระหว่างพ่นสี ควรตั้งกระบอกให้ตรง หรือเอียงได้ไม่เกิน 45 องศา เพื่อให้บดสีอย่างสม่ำเสมอ
- ควรล้างหัวพ่นหลังพ่นเสร็จ เพื่อป้องกันการอุดตัน โดยคว่ำกระบอกเล็งกดหัวพ่น ให้เก็สไล่สีที่ค้างอยู่ที่หัวออกจนหมด กดจนสังเกตเห็นไม่มีสีออกมาแล้ว และเก็บในที่ที่มีอากาศถ่ายเทสะดวก

- สำหรับชิ้นงานขนาดใหญ่ เช่น ตู้เก็บของ ควรใช้หัวพ่น **Turbo Fan** เพื่อให้พ่นได้เต็มพื้นที่เร็ว



ทากพ่นพื้นที่ด้านกว้าง ควรปรับหัวพ่นเป็นแนวตั้ง แล้วเดินมือเป็นแนวนอน

ทากพ่นพื้นที่ด้านกว้าง



ทากพ่นพื้นที่ด้านแคบ ควรปรับหัวพ่นเป็นแนวนอน แล้วเดินมือเป็นแนวตั้ง

ทากพ่นพื้นที่ด้านแคบ



ก่อนใช้ / BEFORE USE
เขย่ากระบอกให้ทั่ว
SHAKE WELL



หลังใช้ / AFTER USE
คว่ำกระบอกแล้วกดหัวฉีด
UPSIDE DOWN AND SPRAY

*ค่าตัวเลขทั้งหมดนี้มาจากการทดสอบในแล็บที่พ่นมาตรฐานจากนิปปอนเพนต์



บริษัท นิปปอนเพนต์ เดคโคเรทีฟ โคทติ้ง (ประเทศไทย) จำกัด
NIPPON PAINT DECORATIVE COATINGS (THAILAND) CO., LTD.
101 ม.3 ซ.สุขสวัสดิ์ 76 ถ.สุขสวัสดิ์ ต.บางจาก อ.พระประแดง จ.สมุทรปราการ 10130 โทร: 0 2462 5299 แฟกซ์: 0 2463 2863